

# Schulinternes Curriculum der Gustav-Meyer-Schule

Bearbeitungsstand: Juli 2020



## **Impressum**

Erarbeitet durch das Kollegium der Gustav-Meyer-Schule

Steuergruppe: Karen Fischer, Martin Frommhold, Christiane Hartmann, Jendrik Müller, Natalie Nonnenmacher, Anita Pahlow, Sabine Schmidt, Annett Steinke

Redaktionsgruppe: Christiane Hartmann, Jendrik Müller, Natalie Nonnenmacher, Sabine Schmidt

# Inhaltsverzeichnis

<b>I. Vorwort</b> .....	<b>4</b>
<b>II. Leitthemen</b> .....	<b>5</b>
1. <i>Der Mensch im Alltag</i> .....	5
2. <i>Der Mensch und die Arbeit</i> .....	12
3. <i>Der Mensch und die Gesundheit</i> .....	17
4. <i>Der Mensch und die Gesellschaft</i> .....	21
5. <i>Der mobile Mensch</i> .....	24
6. <i>Der Mensch in Natur und Umwelt</i> .....	31
<b>III. Eingangsstufe</b> .....	<b>35</b>
<b>IV. Unterstufe</b> .....	Fehler! Textmarke nicht definiert.
<b>V. Mittelstufe</b> .....	Fehler! Textmarke nicht definiert.
<b>VI. Oberstufe</b> .....	Fehler! Textmarke nicht definiert.
<b>VII. Abschlussstufe</b> .....	Fehler! Textmarke nicht definiert.
1. <i>Berufsfeldbezogener Unterricht</i> .....	<b>Fehler! Textmarke nicht definiert.</b>
1.1 Berufsfeld Ernährung/ Hauswirtschaft: Bistro .....	<b>Fehler! Textmarke nicht definiert.</b>
1.2 Berufsfeld Wäsche- und Textilpflege: Wäschewerkstatt .....	<b>Fehler! Textmarke nicht definiert.</b>
1.3 Berufsfeld Garten- und Landschaftspflege: Hof-und Gartenwerkstatt .....	<b>Fehler! Textmarke nicht definiert.</b>
<b>definiert.</b>	
1.4 Berufsfeld Gebäudereinigung: Hausmeisterwerkstatt.....	<b>Fehler! Textmarke nicht definiert.</b>
1.5 Berufsfeld Keramik: Keramikwerkstatt .....	<b>Fehler! Textmarke nicht definiert.</b>
1.6 Berufsfeld Basale Förderung: Sinneswerkstatt .....	<b>Fehler! Textmarke nicht definiert.</b>
2. <i>Berufsfeldübergreifender Unterricht</i> .....	<b>Fehler! Textmarke nicht definiert.</b>
2.1 klassenübergreifende Angebote .....	<b>Fehler! Textmarke nicht definiert.</b>
2.2 Kommunikation/ Deutsch .....	<b>Fehler! Textmarke nicht definiert.</b>
2.3 Mathematik.....	<b>Fehler! Textmarke nicht definiert.</b>
2.4 Sport/ Schwimmen.....	<b>Fehler! Textmarke nicht definiert.</b>
2.5 Wirtschafts-und Sozialkunde (WiSo) .....	<b>Fehler! Textmarke nicht definiert.</b>
<b>VIII. Ausblick</b> .....	Fehler! Textmarke nicht definiert.

# I. Vorwort

Liebe Leser\*innen,

die erste Ausgabe unseres schulinternen Curriculums ist fertig!

Alle Schulen in Berlin wurden von der Senatsverwaltung aufgefordert, ein schulinternes Curriculum - ein schlüssiges pädagogisches Handlungskonzept für die eigene Schule - zu erstellen. Bezogen auf den jeweiligen Rahmenlehrplan sollte so jede Schule erfassen, wie dieser im jeweiligen speziellen Fall vor Ort umgesetzt wird.

Für jede Schule ist das eine große Aufgabe, aber für die Gustav-Meyer-Schule mit all ihren Besonderheiten und Individualitäten bei Schüler\*innen, Rahmenlehrplan, Förderplänen und dem bunten Personalmix, den wir haben, erschien die Aufgabe besonders herausfordernd, für all das eine einzige verschriftlichte Arbeitsgrundlage anzufertigen.

So wurde auch zunächst lange in der Steuergruppe diskutiert, wie der Prozess überhaupt an unserer Schule in Gang gesetzt werden könnte. Nach intensiver Vorbereitungszeit wurde dann die Arbeit mit dem Kollegium bei einem Studientag aufgenommen.

An diesem Tag entstand unter Mithilfe aller Kolleg\*innen der Gustav-Meyer-Schule der Grundstein für das hier vorliegende Exemplar.

In fortlaufender Zusammenarbeit mit dem Kollegium und der Steuergruppe wurde im Weiteren immer mehr an Struktur und Ordnung des schulinternen Curriculums gefeilt.

Natürlich kann diese Arbeit nicht enden. Das Ganze ist als fortlaufender Prozess angelegt und kann auch nur auf diese Weise funktionieren. Die Schule entwickelt sich weiter und so auch ihr Curriculum. Den einzelnen Teilen des Curriculums kann man entnehmen, welche Elemente bereits bearbeitet sind und welche noch in Angriff genommen werden. So kann das Curriculum zusammen mit unserer Schule wachsen und sich entwickeln.

In jedem Fall haben wir es nun schwarz auf weiß, was für eine gute Arbeit wir an der Gustav-Meyer-Schule machen.

Wir danken allen Kolleg\*innen für die gute Zusammenarbeit!

# II. Leitthemen

## 1. Der Mensch im Alltag



Leitthema 1: **Der Mensch im Alltag**



Handlungsfeld: Selbstversorgung

Thema: Gemeinschaftliches Vorbereiten und Einnehmen von Mahlzeiten

Stufe	Lernziel	Inhalt
<b>Eingangsstufe</b>	Kennenlernen und Einhalten von Handlungsabläufen beim Essen	<ul style="list-style-type: none"> <li>• Hände waschen (evtl. mit Hilfe)</li> <li>• Seife benutzen</li> <li>• Hände abtrocknen</li> <li>• (teilweise Tischdecken mit Unterstützung von strukturierenden Piktogrammen je nach Lernausgangslage der Schüler)</li> <li>• Seinen Platz finden</li> <li>• An den Tisch setzen</li> <li>• Ritualisierter Anfang (Tischspruch)</li> <li>• Ausdruck von Wünschen und Bedürfnissen (nichtsprachlich oder sprachlich)</li> <li>• Geschmackserfahrungen sammeln (auch SMB)</li> <li>• Anbahnung des eigenständigen Brote Belegens</li> <li>• Kennenlernen und verinnerlichen von Tischmanieren</li> <li>• Ritualisierten Abschluss abwarten können</li> <li>• (teilweise Tischabräumen je nach Lernausgangslage)</li> </ul>
<b>Unterstufe</b>	<i>(Aufbauend auf den Zielen der Eingangsstufe)</i> Gemeinschaftliches Vorbereiten und Einnehmen von Mahlzeiten	<ul style="list-style-type: none"> <li>• Einführung eines Tischdienstes</li> <li>• Kenntnisse über die Bestandteile und den Ort benötigter Essensutensilien (Besteck, Geschirr, Essen)</li> <li>• Festigung des eigenständigen Brote Belegens</li> <li>• Getränke selber einschenken</li> <li>• Einbringen eigener Wünsche und Vorstellungen bei der Auswahl der Lebensmittel</li> </ul>
<b>Mittelstufe</b>	<i>(Aufbauend auf den Zielen der Unterstufe)</i>	<ul style="list-style-type: none"> <li>• Erstellen einer Einkaufsliste in Schrift und Bild</li> <li>• Heranführung an die</li> </ul>

	Die Selbstständigkeit der Schüler*innen durch Erlernen der Kompetenz „Einkauf“ erhöhen	<p>selbstständige Orientierung im Geschäft</p> <ul style="list-style-type: none"> <li>• Heranführung an den Umgang mit Geld</li> </ul>
<b>Oberstufe</b>	<p><i>(Aufbauend auf den Zielen der Mittelstufe)</i></p> <p>Festigung der Kompetenz Einkauf</p> <p>Erhöhung der Selbstständigkeit bei der Zubereitung von Mahlzeiten</p>	<ul style="list-style-type: none"> <li>• Weitestgehend selbständige Planung, Organisation und Durchführung von Einkäufen sowie der Vor- und Nach- und Zubereitung der Mahlzeiten</li> <li>• Festigung des Umgangs mit Geld</li> <li>• Anbahnung des sicheren Umgangs mit Schneidegeräten</li> </ul>
<b>Abschlussstufe</b>	<p><i>(Aufbauend auf den Zielen der Oberstufe)</i></p> <p>Sicheres und hygienisches Arbeiten mit Arbeitsgeräten und Lebensmitteln für die Vorbereitung auf das Berufsfeld Hauswirtschaft</p>	<ul style="list-style-type: none"> <li>• Erlernen und Anwenden der Schneidetechniken Tunnel- und Krallengriff</li> <li>• Kennen und Anwenden von Regeln der Arbeitssicherheit und Hygiene</li> <li>• Herstellung und Verkauf von Lebensmitteln in der GMS und zum externen Catering</li> </ul>

Leitthema 1: **Der Mensch im Alltag**



Handlungsfeld: Freizeit

Thema: Kennenlernen und Nutzen von Freizeitmöglichkeiten

Stufe	Lernziel	Inhalt
<b>Eingangsstufe</b>	<p>Arbeitsphasen von Freizeit unterscheiden</p> <p>Wochenenderzählungen anbahnen</p> <p>Lernen zur Ruhe zu kommen</p>	<ul style="list-style-type: none"> <li>• Orte der Freizeit / Orte des Arbeitens kennenlernen und nutzen</li> <li>• Spielmaterial nutzen (basales)</li> <li>• Spielmaterial auswählen</li> <li>• Am Stundenplan erkennen welche Unterrichtsphase stattfindet</li> <li>• Mittagsschlaf</li> <li>• Ruhige Angebote (Vorlesen, Hörspiel, ...)</li> </ul>
<b>Unterstufe</b>	<p><i>(Aufbauend auf den Zielen der Eingangsstufe)</i></p> <p>Erste AGs erleben</p> <p>Freizeitorte /Einrichtungen bei Ausflügen erleben</p> <p>An kurzen Klassenfahrten teilnehmen</p> <p>Ruhephasen einplanen</p>	<ul style="list-style-type: none"> <li>• Spiel mit Partnern anbahnen</li> <li>• Zusammenspiel in (Klein-) Gruppen anbahnen</li> <li>• Eigenständige Pausengestaltung anregen</li> <li>• Sinnvolle Freizeitangebote</li> <li>• Ruhige Angebote erweitern (Entspannungsangebote, Tischspiele, ...)</li> </ul>
<b>Mittelstufe</b>	<p><i>(Aufbauend auf den Zielen der Unterstufe)</i></p> <p>Anerkennung für individuelle, interessen geleitete Erfolge erfahren</p> <p>Ausweitung der Ausflugsorte, eigene Ideen einbringen</p> <p>Verschiedene Formen des Spiels erfahren</p>	<ul style="list-style-type: none"> <li>• Erfolge ermöglichen, loben, anerkennen</li> <li>• Kino- und Theaterbesuche</li> <li>• Zusammenarbeit mit der Familie und Einzelfallhilfe</li> <li>• Spielformen anbieten (Regelspiel, Konstruktionsspiel, Rollenspiel, ...)</li> </ul>



	<p>Ruhephasen verkürzen / verändern</p> <p>Teilnahme an Klassenfahrten</p>	<ul style="list-style-type: none"> <li>• Traumreisen</li> </ul>
<b>Oberstufe</b>	<p><i>(Aufbauend auf den Zielen der Mittelstufe)</i></p> <p>Selbstständige Gestaltung von freier Zeit</p> <p>Nutzung altersangemessener Freizeiteinrichtungen im Lebensumfeld</p>	<ul style="list-style-type: none"> <li>• Klassenübergreifende Pausengestaltung (Kicker, Darts, Chillecke, ...)</li> <li>• Bedürfnisorientiert (z.B. Jugendclub, Theater, Kino, Sport, Boulderhalle, ...)</li> </ul>
<b>Abschlussstufe</b>	<p><i>(Aufbauend auf den Zielen der Oberstufe)</i></p> <p>Selbstständige Pausengestaltung ohne Aufsicht</p>	

Leitthema 1: **Der Mensch im Alltag**

Handlungsfeld: Zusammenleben

Thema: Kennen und Einhalten von vereinbarten Regeln



Stufe	Lernziel	Inhalt
<b>Eingangsstufe</b>	Einfachste Regeln im Klassenraum erleben  Konsequenzen für Handlungen erfahren	<ul style="list-style-type: none"> <li>• Hineinwachsen in die Schulalltagsstrukturen durch gelenkte und gelebte Teilnahme</li> <li>• Einfache Klassendienste einführen</li> <li>• Bestandteil einer Gruppe sein</li> </ul>
<b>Unterstufe</b>	<i>(Aufbauend auf den Zielen der Eingangsstufe)</i>  Einfachste Regeln im Klassenraum verinnerlichen  Konsequenzen für Handlungen erfahren und annehmen	<ul style="list-style-type: none"> <li>• Einfache Klassendienste übernehmen</li> <li>• Visualisieren von Regeln und Ämtern</li> <li>• Positive Verstärker, kurzfristige (sofort, max. ein Tag) Belohnungssysteme installieren</li> </ul>
<b>Mittelstufe</b>	<i>(Aufbauend auf den Zielen der Unterstufe)</i>  Gemeinsam Ziele und Regeln des Zusammenlebens erarbeiten  Eigene Konfliktlösungsstrategien entwickeln  Gefühle wahrnehmen und ausdrücken	<ul style="list-style-type: none"> <li>• Klassendienste erweitern</li> <li>• Erste gemeinsame Regeln vereinbaren</li> <li>• Mittelfristige Belohnungssysteme (2-3 Tage, max. Wochenauswertung)</li> <li>• Gemeinsame Lösungswege suchen</li> </ul>
<b>Oberstufe</b>	<i>(Aufbauend auf den Zielen der Mittelstufe)</i>  Empathie entwickeln  Verantwortung für Andere erkennen und übernehmen	<ul style="list-style-type: none"> <li>• Klassendienste selbstständig ausführen</li> <li>• Langfristige Belohnungssysteme (bis monatlich)</li> <li>• Eigene Lösungswege finden</li> </ul>

	Sich gegenüber Konflikten von anderen abgrenzen können	<ul style="list-style-type: none"> <li>• Selbstständiges Suchen von Arbeitspartnern /-gruppen</li> </ul>
<b>Abschlussstufe</b>	<p><i>(Aufbauend auf den Zielen der Oberstufe)</i></p> <p>Erkennen welche Regeln nicht verhandelbar sind</p> <p>Andere bei der Konfliktlösung unterstützen</p> <p>Regeln anderer Institutionen kennen und einhalten</p>	<ul style="list-style-type: none"> <li>• Belohnungssysteme (bis halbjährlich)</li> <li>• Regeln hinterfragen und Zusammenleben mitgestalten</li> <li>• In wechselnden Gruppen zusammenarbeiten können (Wechseln von Klassenverband und Werkstattgruppen)</li> <li>• Lösungsstrategien finden und anwenden</li> </ul>

## 2. Der Mensch und die Arbeit



Leitthema 2: **Der Mensch und die Arbeit**



Handlungsfeld: Zusammenarbeit

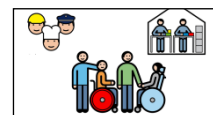
Thema: Arbeiten in Einzel-, Partner- und Gruppensituationen

Stufe	Lernziel	Inhalt
<b>Eingangsstufe</b>	Heranführung an das Arbeiten in Einzelarbeit	<ul style="list-style-type: none"> <li>• Einführung von ersten Arbeitsphasen</li> <li>• Einzelarbeit mit individueller Unterstützung</li> <li>• Entwickeln einer Arbeitshaltung</li> <li>• Kennenlernen des Arbeitsplatzes</li> <li>• Aushalten von Arbeitsphasen</li> <li>• Einführung von Freiarbeit</li> </ul>
<b>Unterstufe</b>	<p><i>(Aufbauend auf den Zielen der Eingangsstufe)</i></p> <p>Umsetzung einfacher Arbeitsaufträge mit Unterstützung in Einzelarbeit</p>	<ul style="list-style-type: none"> <li>• Arbeit beginnen, durchhalten und beenden</li> <li>• Verlängerung konzentrierter Arbeitsphasen</li> <li>• Anweisungen befolgen</li> <li>• Ausbau individueller Selbständigkeit beim Arbeiten, zurücknehmende Hilfen</li> <li>• Einzelarbeit am gemeinsamen Thema</li> <li>• selbständiges Holen und Wegräumen der Freiarbeitsmaterialien</li> </ul>
<b>Mittelstufe</b>	<p><i>(Aufbauend auf den Zielen der Unterstufe)</i></p> <p>Kennenlernen von Partner- und Gruppenarbeit</p>	<ul style="list-style-type: none"> <li>• Einführung von Partner- und Gruppenarbeit zu verschiedenen lebenspraktischen Themen</li> <li>• Weiterentwicklung von Grundkompetenzen für die Arbeit</li> <li>• Einführung von Tagesplänen mit individuellen Aufgaben/ Wochenplan</li> <li>• Einzelarbeit mit zurücknehmender Unterstützung</li> </ul>
<b>Oberstufe</b>	<p><i>(Aufbauend auf den Zielen der Mittelstufe)</i></p> <p>konstruktives Hinarbeiten auf gemeinsame Arbeitsergebnisse</p>	<ul style="list-style-type: none"> <li>• Arbeit in Einzel-, Partner- und Gruppenarbeit wird ausgebaut, Unterstützung zurückgenommen</li> <li>• teilweise Wahl der Sozialform und der Arbeitspartner*innen</li> <li>• gemeinsames Arbeiten, wobei sich alle einbringen</li> <li>• weitestgehend selbständiges</li> </ul>

		<p>Bearbeiten von Arbeitsaufträgen in Einzel-, Partner-, und Gruppenarbeit</p> <ul style="list-style-type: none"> <li>• Präsentieren von Arbeitsergebnissen (z.B. Plakate, Vorträge, szenisches Spiel, ...)</li> </ul>
<b>Abschlussstufe</b>	<p><i>(Aufbauend auf den Zielen der Oberstufe)</i></p> <p>Vorbereitung auf die Sozial- und Handlungsstrukturen in den zukünftigen Lebensbereichen Arbeit, Wohnen und Freizeit</p>	<ul style="list-style-type: none"> <li>• Klassenübergreifende Zusammenarbeit im Werkstattbereich und bei Projekten</li> <li>• größtmögliche Selbständigkeit beim Erfassen und Umsetzen von Arbeitsaufträgen und Handlungsabläufen</li> <li>• eigene Fähigkeiten, Stärken einschätzen lernen</li> <li>• Aufgaben in der Gruppe selbst verteilen</li> <li>• Arbeit mit außerschulischen Kooperationspartnern</li> </ul>

Leitthema 2: **Der Mensch und die Arbeit**

Handlungsfeld: Beschäftigungsarten, Berufsvorbereitung



Thema: Klassendienste und hauswirtschaftliche Arbeiten

Stufe	Lernziel	Inhalt
<b>Eingangsstufe</b>	<p>Kennenlernen erster hauswirtschaftlicher Tätigkeiten</p> <p>Kennenlernen erster Klassendienste</p> <p>erste Umsetzung dieser mit Unterstützung</p>	<ul style="list-style-type: none"> <li>• erste persönliche und klassenbezogene Ordnungssysteme erkennen und umsetzen (z. B. anhand von Bildern eigene Kleidung am richtigen Ort anhängen, Zahnbürste erkennen, eigenen Arbeitsplatz, eigenes Fach finden)</li> <li>• erste hauswirtschaftliche Tätigkeiten kennenlernen (z.B. Geschirr in die Spülmaschine räumen, Stühle herunterstellen, Geschirr auf den Tisch stellen mit Begleitung, Schuhe wegräumen, ...)</li> </ul>
<b>Unterstufe</b>	<p><i>(Aufbauend auf den Zielen der Eingangsstufe)</i></p> <p>Übernahme von Klassendiensten</p> <p>Teilnahme an der Zubereitung einfacher Speisen und Getränke</p> <p>Kennenlernen des sachgerechten Umgangs mit Küchenutensilien</p>	<ul style="list-style-type: none"> <li>• Einführen fester und wechselnder einfacher Klassendienste (z.B. Spülmaschine ausräumen, Platzdeckchen abwischen, Tisch decken mit Unterstützung, ...)</li> <li>• Zubereitung einfacher Speisen und Getränke mit Unterstützung</li> <li>• Kennenlernen von Küchenutensilien</li> <li>• gemeinsames Einkaufen</li> <li>• gemeinsame Botengänge</li> </ul>
<b>Mittelstufe</b>	<p><i>(Aufbauend auf den Zielen der Unterstufe)</i></p> <p>teilweise selbstständige Ausführung hauswirtschaftlicher Tätigkeiten</p> <p>Kennenlernen neuer Klassendienste</p> <p>Kennenlernen einfacher Bildrezepte</p>	<ul style="list-style-type: none"> <li>• Weiterführen und Ausbau der Klassendienste (z.B. Tisch decken, Abwaschen und Wagendienst teilweise mit Unterstützung, Abtrocknen, Stühle runterstellen, Tisch abwischen, Botengänge, Obst schneiden und Einkauf mit Unterstützung, ...)</li> <li>• selbstständiges Ausführen von Teilbereichen der Dienste</li> <li>• Aufräumarbeiten (Arbeits- und Spielmaterialien)</li> <li>• Kennenlernen und Lesen von Bildrezepten</li> </ul>

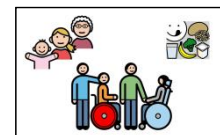
<p><b>Oberstufe</b></p>	<p><i>(Aufbauend auf den Zielen der Mittelstufe)</i></p> <p>weitestgehend selbstständige Übernahme hauswirtschaftlicher Tätigkeiten</p> <p>Arbeit mit Koch- und Backrezepten</p>	<ul style="list-style-type: none"> <li>• weitestgehend selbständiges Ausführen von Klassendiensten</li> <li>• Erweiterung der Klassendienste (Einkauf, Wäschedienst, Wagendienst, Botengänge, Schneiden und Anrichten ...)</li> <li>• Lesen und Umsetzen von Back- und Kochrezepten (in Bild- oder Schriftform)</li> <li>• weitestgehend selbständiges Bereitstellen von Arbeitsmaterialien</li> </ul>
<p><b>Abschlussstufe</b></p>	<p><i>(Aufbauend auf den Zielen der Oberstufe)</i></p> <p>Kennenlernen von Berufsfeldern, in denen hauswirtschaftliche Fähigkeiten gefordert werden</p> <p>Automatisierung von Handlungsabläufen</p> <p>Übertragung von Handlungsabläufen in den privaten und beruflichen Bereich</p>	<ul style="list-style-type: none"> <li>• selbständiges Ausführen fester und wechselnder Dienste unter Berücksichtigung individueller Fähigkeiten und Fertigkeiten</li> <li>• selbständiges Kochen und Backen nach Rezepten (Bild- und Schriftform)</li> <li>• selbständige Planung und Durchführung des Einkaufs</li> <li>• Kennenlernen der Essensausgabe, selbständige Umsetzung der Kantinenarbeit</li> <li>• Planung und Durchführung des Bistros unter Anleitung</li> </ul>



### 3. Der Mensch und die Gesundheit



Leitthema 3: **Der Mensch und die Gesundheit**

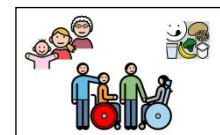


Handlungsfeld: Gesundheit, Körper, Aufklärung

Thema: Sexualerziehung

Stufe	Lernziel	Inhalt
<b>Eingangsstufe</b>	Kennenlernen des Wahrens der Intimsphäre	<ul style="list-style-type: none"> <li>• Vorleben gesellschaftlicher Normen und Werte (Kleidung, getrennte Toiletten)</li> </ul>
<b>Unterstufe</b>	<p><i>(Aufbauend auf den Zielen der Eingangsstufe)</i></p> <p>Den eigenen Körper wahrnehmen</p> <p>Benennen einzelner Körperteile</p>	<ul style="list-style-type: none"> <li>• Kennenlernen von Körpermerkmalen</li> <li>• Benennen von (geschlechtsspezifischen) Körperteilen</li> </ul>
<b>Mittelstufe</b>	<p><i>(Aufbauend auf den Zielen der Unterstufe)</i></p> <p>körperliche Vorgänge wahrnehmen und zuordnen können</p> <p>eigene und fremde körperliche Grenzen kennenlernen</p>	<ul style="list-style-type: none"> <li>• Pubertät, Sexualität</li> <li>• Stärken des Selbstwertgefühls und ein Bewusstsein zu schaffen, um „Nein“ zu sagen</li> <li>• Erarbeiten von Regeln</li> </ul>
<b>Oberstufe</b>	<p><i>(Aufbauend auf den Zielen der Mittelstufe)</i></p> <p>Auseinandersetzung mit Liebe und sozialen Beziehungen als Teil von Sexualität</p>	<ul style="list-style-type: none"> <li>• Etablieren einer Jungs- und Mädchengruppe</li> <li>• Nutzen von Gesprächsanlässen</li> <li>• Umgang mit Gefühlen (Ablehnung, Zuwendung etc.) reflektieren und akzeptieren</li> </ul>
<b>Abschlussstufe</b>	<p><i>(Aufbauend auf den Zielen der Oberstufe)</i></p> <p>Kennenlernen von Möglichkeiten in der Gesellschaft, Partnerschaft und Sexualität zu leben</p>	<ul style="list-style-type: none"> <li>• Umgang mit sozialen Netzwerken, Partnerbörsen, Pornografie</li> <li>• Externe Fachkräfte einbeziehen</li> </ul>

Leitthema 3: **Der Mensch und die Gesundheit**



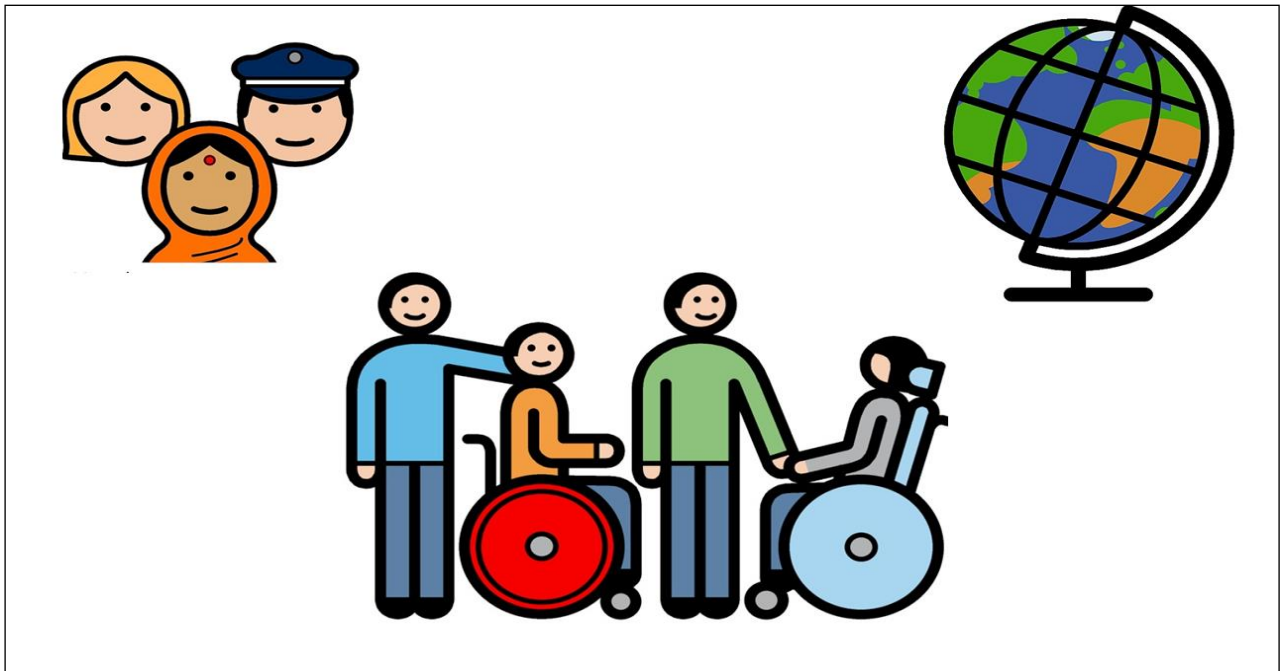
Handlungsfeld: Gesundheit, Körper, Ernährung

Thema: Gesunde Ernährung

Stufe	Lernziel	Inhalt
<b>Eingangsstufe</b>	Gemeinsames Einnehmen der Mahlzeiten erleben  Kennenlernen von verschiedenen Lebensmitteln, um Vorlieben entwickeln zu können	<ul style="list-style-type: none"> <li>• Unter Berücksichtigung von Ritualen</li> <li>• Individuelle Kommunikationskanäle finden (Piktogramme, Gebärde etc.)</li> <li>• Förderung der Entscheidungsfreiheit</li> </ul>
<b>Unterstufe</b>	<i>(Aufbauend auf den Zielen der Eingangsstufe)</i>  Obst und Gemüse als gesundes Lebensmittel in Abgrenzung zu Süßigkeiten unterscheiden lernen	<ul style="list-style-type: none"> <li>• Obst und Gemüse täglich zu den Mahlzeiten anbieten</li> <li>• Süßigkeiten werden nicht als Mahlzeit angeboten</li> </ul>
<b>Mittelstufe</b>	<i>(Aufbauend auf den Zielen der Unterstufe)</i>  Bewusstsein entwickeln für Nahrungsmenge, Geschwindigkeit der Nahrungsaufnahme und Getränke	<ul style="list-style-type: none"> <li>• Gemeinsames Zubereiten von Mahlzeiten und Getränken</li> </ul>
<b>Oberstufe</b>	<i>(Aufbauend auf den Zielen der Mittelstufe)</i>  Kennenlernen der unterschiedlichen Bestandteile der Nahrungsmittel	<ul style="list-style-type: none"> <li>• Kennenlernen der Ernährungspyramide</li> </ul>
<b>Abschlussstufe</b>	<i>(Aufbauend auf den Zielen der Oberstufe)</i>  Unterscheidung von selbst-zubereiteter Nahrung und Fertiggerichten erfahren	<ul style="list-style-type: none"> <li>• Energiegehalt unter Einbeziehung der Ernährungswaage vermitteln</li> </ul>

	Zusammenhang zwischen Ernährung und Gesundheit kennenlernen	
--	--	--

## 4. Der Mensch in der Gesellschaft



Leitthema 4: **Der Mensch in der Gesellschaft**



Handlungsfeld: Feste, Bräuche, Riten

Thema: Schulfeste gemeinsam feiern

Stufe	Lernziel	Inhalt
<b>Eingangsstufe</b>	<p>Feste, Bräuche und Riten an der GMS kennen lernen</p> <p>die eigene Klassen- und die Schulgemeinschaft erleben</p>	<ul style="list-style-type: none"> <li>• Heranführen und Teilhabe am gemeinsamen Singen von Liedern (z.B. Sinneslied), Basteln in der Klasse</li> <li>• Jahreszeiten erleben mit allen Sinnen (z.B. Frühblüher riechen, Sommersonne auf der Haut spüren, Kälte im Winter spüren, durch das raschelnde Laub gehen)</li> <li>• Feste innerhalb und außerhalb des Schulgebäudes erleben und Wahrnehmen (z.B. Sportfest draußen, Fest der Sinne drinnen)</li> </ul>
<b>Unterstufe</b>	<p><i>(Aufbauend auf den Zielen der Eingangsstufe)</i></p> <p>Feste, Bräuche und Riten im Rahmen der Schulfeste der GMS wiedererkennen</p> <p>die eigene Klassen- und die Schulgemeinschaft erleben</p> <p>mit pädagogischer Unterstützung aktiv an den Festen teilnehmen</p>	<ul style="list-style-type: none"> <li>• Wiedererkennung von Liedern (z.B. Sinneslied), und gemeinsames Singen und Basteln in der Klasse</li> <li>• Jahreszeiterleben mit allen Sinnen (z.B. Frühblüher malen, trocknen, Sommersonne auf der Haut spüren, Kälte im Winter spüren, durch das raschelnde Laub gehen)</li> <li>• Feste innerhalb und außerhalb des Schulgebäudes erleben und Wahrnehmen (z.B. Sportfest draußen, Fest der Sinne drinnen)</li> <li>• Wahrnehmen, Kategorisieren und Heranführen an die aktive Teilnahme von gestalterischen Elementen (z.B. Monatsmorgenkreis, Sportfest)</li> </ul>
<b>Mittelstufe</b>	<p><i>(Aufbauend auf den Zielen der Unterstufe)</i></p> <p>vorgegebene</p>	<ul style="list-style-type: none"> <li>• Mitgestalten von z.B. Angebote bei Festen und Monatsmorgenkreis</li> </ul>

	<p>Schulfestinhalte aktiv mitgestalten und die angeleitete Durchführung geplanter Programmelemente erleben</p> <p>sich selbst in der Schulgemeinschaft erleben</p>	<ul style="list-style-type: none"> <li>• Jahreszeitliches Schmücken der Klassenräume und des Schulgebäudes</li> <li>• jahreszeitliches Kochen</li> <li>• tägliches Datum-, Jahreszeiten bzw. Festbestimmung im Morgenkreis</li> </ul>
<b>Oberstufe</b>	<p><i>(Aufbauend auf den Zielen der Mittelstufe)</i></p> <p>mit Unterstützung Programmelemente und Angebote im Rahmen von Schulfesten selbst planen</p> <p>aktiv und weitestgehend selbstständig an den Festen teilnehmen</p> <p>Feste in der eigenen Klassen- und die Schulgemeinschaft erleben und gestalten</p>	<ul style="list-style-type: none"> <li>• Betreuung der Feststände mit Unterstützung,</li> <li>• Mitgestalten von Programmelementen,</li> <li>• Planung, Vorbereitung und Durchführung von Angeboten auf Festen (z.B. Einkaufen, Basteln, Schmücken, Verkleiden, Kochen)</li> </ul>
<b>Abschlussstufe</b>	<p><i>(Aufbauend auf den Zielen der Oberstufe)</i></p> <p>weitestgehend selbstständige Planung und Durchführung von Festen</p> <p>eigenständig an den Festen teilnehmen</p> <p>eigenverantwortliche Übernahme von Teilaufgaben im Rahmen von Festen</p> <p>die eigene Klassen- und die Schulgemeinschaft erleben</p>	<ul style="list-style-type: none"> <li>• Selbstständige Vor- und Nachbereitung der Feste (z.B. Auf- und Abbau von Stühlen) und Betreuung der Feststände.</li> <li>• Mitgestalten von Programmelementen</li> </ul>

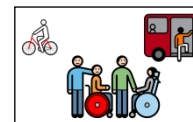
## 5. Der mobile Mensch





Leitthema 5: **Der mobile Mensch**

Handlungsfeld: Verkehr und Verkehrserziehung



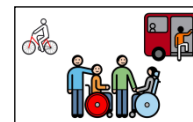
Thema: Nutzen von Verkehrsmitteln inklusive des Fahrrades

Stufe	Lernziel	Inhalt
<b>Eingangsstufe</b>	Teilnahme als Fußgänger in der Gruppe am Straßenverkehr	<ul style="list-style-type: none"> <li>• Verhaltensregeln</li> <li>• Bei der Gruppe bleiben, gemeinsames regelkonformes Überqueren der Fahrbahn</li> <li>• Keine Dinge zu beschädigen, Müll ausräumen usw.</li> <li>•</li> </ul>
<b>Unterstufe</b>	<p><i>(Aufbauend auf den Zielen der Eingangsstufe)</i></p> <p>Nutzung öffentlicher Verkehrsmittel</p> <p>Kennenlernen der Nutzung von kleinen Fahrzeugen als Freizeitmöglichkeit innerhalb der Schule (Dreiräder, Fahrräder).</p>	<ul style="list-style-type: none"> <li>• Nutzung unterschiedlicher Verkehrsmittel (Bus, U- und S-Bahn, Straßenbahn)</li> <li>• Verhaltensregeln</li> <li>• Erste einfache Verkehrsregeln, -schilder</li> </ul>
<b>Mittelstufe</b>	<p><i>(Aufbauend auf den Zielen der Unterstufe)</i></p> <p>Aktive Nutzung von Teilstrecken des öffentlichen Nahverkehrs kennenlernen</p> <p>Nutzung von Fahrrädern im geschützten Raum</p>	<ul style="list-style-type: none"> <li>• Schüler*innen lernen die Verwendung von Fahrplänen und Karten kennen</li> <li>• Verhaltensregeln</li> <li>• Lösen von Fahrscheinen, Wertmarken</li> <li>• Verkehrsregeln und Verkehrsschildern kennen lernen und anwenden</li> <li>• Verkehrsgarten kennen lernen</li> </ul>
<b>Oberstufe</b>	<p><i>(Aufbauend auf den Zielen der Mittelstufe)</i></p> <p>Selbständige Nutzung von Teilstrecken im öffentlichen Nahverkehr</p> <p>Nutzung von Fahrrädern im öffentlichen Raum</p>	<ul style="list-style-type: none"> <li>• Freizeitgruppen, Schulweg</li> <li>• Wegetraining</li> <li>• Verwendung von Fahrplänen</li> <li>• Zeitliche Orientierung</li> <li>• Verkehrsgarten</li> <li>• Fahrradführerschein</li> </ul>
<b>Abschlussstufe</b>	<p><i>(Aufbauend auf den Zielen der Oberstufe)</i></p>	<ul style="list-style-type: none"> <li>• Suchen selbständig die Fahrstrecke raus</li> </ul>

	Den Weg zum Betriebspraktikum kennenlernen und ggf. selbständig bewältigen	<ul style="list-style-type: none"><li>• Umgang mit Verkehrsstörungen</li><li>• Wo bekomme ich Unterstützung?</li><li>• Verhaltensregeln</li><li>• Wegetraining</li><li>• Verkehrs-Apps</li></ul>
--	--	--

Leitthema 5: **Der mobile Mensch**

Handlungsfeld: Kommunikationsmedien



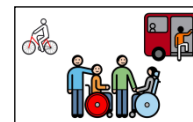
Thema: Nutzen von Kommunikationsmedien

Stufe	Lernziel	Inhalt
<b>Eingangsstufe</b>	Äußerungen erster Bedürfnisse und in Kontakt innerhalb der Klasse treten	<ul style="list-style-type: none"> <li>• Bild zu Bild-Zuordnung, erste Gebärden, Piktogramme, einfache Sprachausgabemedien</li> <li>• Musik</li> <li>• Berührung</li> <li>• Basale Stimulation</li> </ul>
<b>Unterstufe</b>	<p><i>(Aufbauend auf den Zielen der Eingangsstufe)</i></p> <p>Orientierung innerhalb des Schulgebäudes mit Piktogrammen</p> <p>Kommunikation mithilfe von Kommunikationsmedien außerhalb des Klassenraumes</p>	<ul style="list-style-type: none"> <li>• Schulpiktogramme</li> <li>• Gebärden</li> <li>• Talker-Training</li> <li>• Musik</li> <li>• Verwendung des i-pads</li> </ul>
<b>Mittelstufe</b>	<p><i>(Aufbauend auf den Zielen der Unterstufe)</i></p> <p>Kennenlernen von Möglichkeiten der Informationsgewinnung</p>	<ul style="list-style-type: none"> <li>• Stadtplan, Ausschnitte</li> <li>• Fahrplan</li> <li>• Verkehrs-APP</li> <li>• Computer</li> <li>• Internet</li> <li>• Zeitung</li> <li>• Telefonieren üben</li> </ul>
<b>Oberstufe</b>	<p><i>(Aufbauend auf den Zielen der Mittelstufe)</i></p> <p>Nutzung digitaler und analoger Medien zur Orientierung und Informationsbeschaffung im öffentlichen und virtuellen Raum kennenlernen</p>	<ul style="list-style-type: none"> <li>• Fortführung und Vertiefung Mittelstufe</li> <li>• Computer-, Smartphone-Führerschein</li> <li>• Gefahren im Internet</li> </ul>
<b>Abschlussstufe</b>	<i>(Aufbauend auf den Zielen der Oberstufe)</i>	<ul style="list-style-type: none"> <li>• Zeitung, Computer</li> <li>• Wohnungsanzeigen</li> </ul>

	Möglichst selbständige Nutzung von verschiedenen Medien in Vorbereitung auf das Leben nach der Schule (Wohnen + Arbeiten)	<ul style="list-style-type: none"><li>• Bewerbung schreiben</li><li>• Freizeitgestaltung</li></ul>
--	---	--

Leitthema 5: **Der mobile Mensch**

Handlungsfeld: Räumliche Orientierung

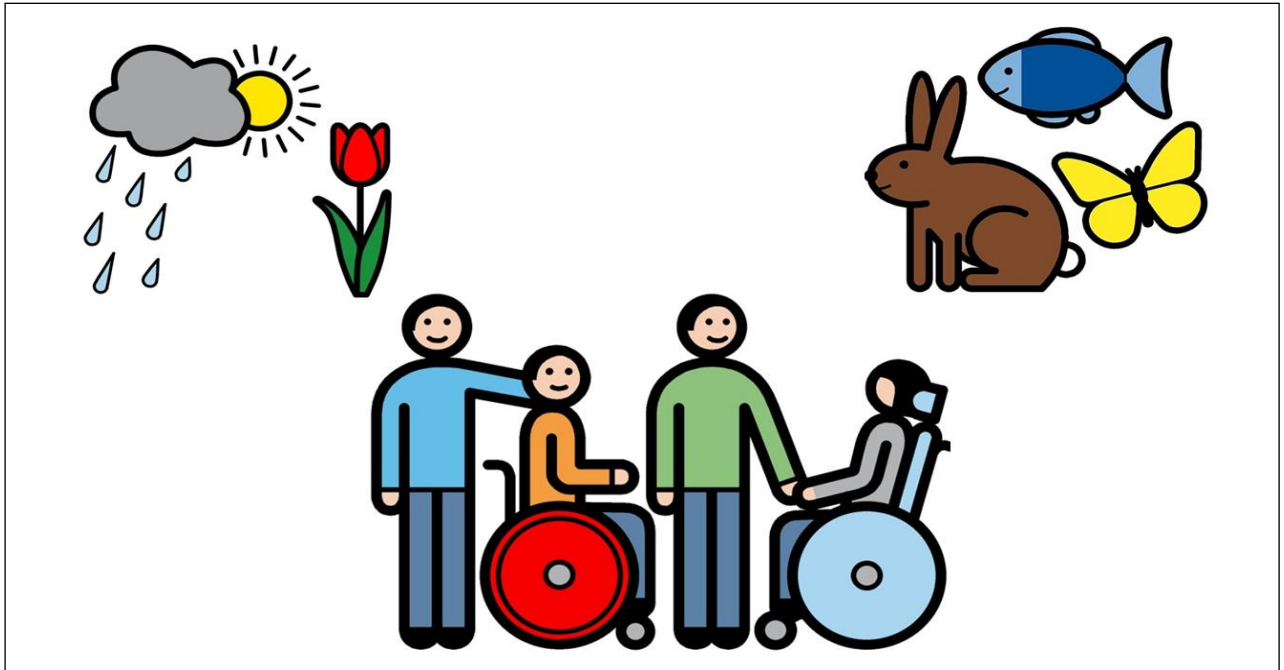


Thema: Sich im Schulhaus sowie im öffentlichen Raum orientieren und bewegen

Stufe	Lernziel	Inhalt
<b>Eingangsstufe</b>	<p>Kennenlernen des eigenen Klassenzimmers und des angrenzenden Flures</p> <p>Kennenlernen der näheren Schulumgebung</p>	<ul style="list-style-type: none"> <li>• Schüler*innen lernen die verschiedenen Funktionsbereiche des Klassenraumes kennen (Küche, Spielbereich, Morgenkreisbereich, Arbeitsbereich, Arbeitsregale)</li> <li>• Schüler*innen lernen die Funktionen der einzelnen Bereiche und lernen Regeln zur Nutzung der Bereiche kennen.</li> <li>• Spaziergänge, Spielplatz</li> </ul>
<b>Unterstufe</b>	<p><i>(Aufbauend auf den Zielen der Eingangsstufe)</i></p> <p>Bewältigung kurzer Wege im Rahmen der eigenen Fähigkeiten innerhalb des Schulhauses</p> <p>Wege zu öffentlichen Plätzen kennenlernen</p>	<ul style="list-style-type: none"> <li>• Schüler*innen lernen wo sich bestimmte Funktionsräume befinden</li> <li>• Schüler*innen üben die Wege zu den Räumen mit Unterstützung und selbständig.</li> <li>• Lidl, Spielplätze, Ausflüge, Bücherei</li> </ul>
<b>Mittelstufe</b>	<p><i>(Aufbauend auf den Zielen der Unterstufe)</i></p> <p>Übernahme von kurzen Botengänge innerhalb des Schulhauses</p> <p>Nutzung von kurzen Wegen zur Erledigung von kleinen Einkäufen</p>	<ul style="list-style-type: none"> <li>• Schüler*innen helfen den Schulalltag mit zu organisieren.</li> <li>• Bäcker</li> </ul>
<b>Oberstufe</b>	<p><i>(Aufbauend auf den Zielen der Mittelstufe)</i></p> <p>Möglichst selbständige Orientierung im Schulhaus und Schulumfeld und Erledigung von Botengängen</p>	<ul style="list-style-type: none"> <li>• Wegetraining im Rahmen der individuellen Fähigkeiten</li> <li>• Bewältigung des Schulweges</li> </ul>

<b>Abschlussstufe</b>	<p><i>(Aufbauend auf den Zielen der Oberstufe)</i></p> <p>Orientierung innerhalb der schulischen Werkstätten und in Betriebspraktika der Werkstätten für Menschen mit Behinderung</p>	<ul style="list-style-type: none"> <li>• Orientierung innerhalb von neuen Gebäuden (Werkstatt)</li> <li>• Begleitete Praktika und Orientierungshilfe je nach den individuellen Fähigkeiten</li> <li>• Evtl. selbständige Bewältigung des Schul- und Arbeitsweges</li> </ul>
-----------------------	---	---

## 6. Der Mensch in Natur und Umwelt



Leitthema 6: **Der Mensch in Natur und Umwelt**

Handlungsfeld: Naturerscheinungen



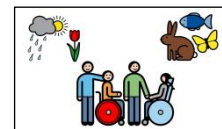
Thema: Die Natur beobachten und Naturerscheinungen verstehen

Stufe	Lernziel	Inhalt
<b>Eingangsstufe</b>	Erleben der Natur mit allen Sinnen	Basale Erfahrung der Natur <ul style="list-style-type: none"> <li>• hell und dunkel</li> <li>• nass und trocken</li> <li>• warm und kalt</li> <li>• weich und hart</li> </ul>
<b>Unterstufe</b>	<i>(Aufbauend auf den Zielen der Eingangsstufe)</i>  Erfahren der vier Elemente: <ul style="list-style-type: none"> <li>• Erde</li> <li>• Wasser</li> <li>• Feuer</li> <li>• Luft</li> </ul>	<ul style="list-style-type: none"> <li>• Vielfältige Sinneserfahrungen der vier Elemente im Sach- oder Projektunterricht.</li> </ul>
<b>Mittelstufe</b>	<i>(Aufbauend auf den Zielen der Unterstufe)</i>  Beobachten und Beschreiben von Naturphänomenen	<ul style="list-style-type: none"> <li>• Unterrichtsprojekte unter Einbeziehung einfacher Experimente zu grundlegenden Naturphänomenen, z.B.</li> <li>• Wasser</li> <li>• Licht</li> <li>• Magnetismus</li> </ul>
<b>Oberstufe</b>	<i>(Aufbauend auf den Zielen der Mittelstufe)</i>  Erforschen und Erklären von Naturphänomenen	<ul style="list-style-type: none"> <li>• Unterrichtsprojekte unter Einbeziehung von Experimenten zu komplexeren Natur- und Umweltthemen, z.B.</li> <li>• Müll</li> <li>• Wasserkreislauf</li> <li>• Nachhaltigkeit</li> <li>• Themenbezogene Ausflüge</li> </ul>
<b>Abschlussstufe</b>	<i>(Aufbauend auf den Zielen der Oberstufe)</i>  Festigen und Anwenden der Kenntnisse in alltäglichen und beruflichen Zusammenhängen	<ul style="list-style-type: none"> <li>• Werkstattunterricht,</li> <li>• Betriebspraktika</li> </ul>



Leitthema 6: **Der Mensch und die Umwelt**

Handlungsfeld: Naturerscheinungen



Thema: Jahreszeiten erleben und erkennen

Stufe	Lernziel	Inhalt
<b>Eingangsstufe</b>	Erleben der vier Jahreszeiten	<ul style="list-style-type: none"> <li>• Basale Erfahrung der jahreszeitlichen Phänomene drinnen und draußen durch:                             <ul style="list-style-type: none"> <li>• Spaziergänge</li> <li>• Lieder</li> <li>• Teilnahme an jahreszeitlichen Festen und Ereignisse</li> </ul> </li> </ul>
<b>Unterstufe</b>	<p><i>(Aufbauend auf den Zielen der Eingangsstufe)</i></p> <p>Kennenlernen der vier Jahreszeiten und dazugehörigen Begrifflichkeiten in Wort und Bild</p>	<ul style="list-style-type: none"> <li>• Einführung der Jahreszeiten-Uhr</li> <li>• Festlegung auf meteorologischen Jahreszeiten</li> <li>• tägliches Einbinden in den Morgenkreis</li> <li>• Aufbau eines Grundwortschatzes</li> <li>• kleine Beteiligung an jahreszeitlichen Festen</li> </ul>
<b>Mittelstufe</b>	<p><i>(Aufbauend auf den Zielen der Unterstufe)</i></p> <p>Festigen der jahreszeitlichen Begrifflichkeiten in Wort und Bild, projektartiges Vertiefen</p>	<ul style="list-style-type: none"> <li>• Erarbeiten der Jahreszeiten-Uhr</li> <li>• Vertiefung im Morgenkreis</li> <li>• Kennenlernen der Monatsnamen</li> <li>• Jahreszeitliche Projekte</li> <li>• thematische Ausflüge</li> <li>• Beteiligung an jahreszeitlichen Festen unter Einbeziehung der Schüler*innen</li> </ul>
<b>Oberstufe</b>	<p><i>(Aufbauend auf den Zielen der Mittelstufe)</i></p> <p>Kennen und Zuordnen der Jahreszeiten und ihrer Phänomene</p>	<ul style="list-style-type: none"> <li>• Orientierung an der Jahreszeiten-Uhr</li> <li>• Vertiefung im Morgenkreis</li> <li>• Benennen und Zuordnen von Monatsnamen und Jahreszeiten</li> <li>• thematische Einbindung in Projekte</li> <li>• aktive Mitgestaltung der jahreszeitlichen Feste</li> </ul>
<b>Abschlussstufe</b>	<p><i>(Aufbauend auf den Zielen der Oberstufe)</i></p> <p>Anwenden der erlernten</p>	<ul style="list-style-type: none"> <li>• Orientierung im Kalender</li> <li>• Vertiefung in der Freiarbeit/ im Wochenplan</li> <li>• Beteiligung an Organisation</li> </ul>

	Kompetenzen und Nutzung im Alltag	und Durchführung der jahreszeitlichen Feste
--	-----------------------------------	---

Leitthema 6: **Der Mensch und die Umwelt**

Handlungsfeld: Lebewesen und Lebensräume



Thema: Umgang mit Tieren und Pflanzen

Stufe	Lernziel	Inhalt
<b>Eingangsstufe</b>	Erste Erfahrung mit der Tier- und Pflanzenwelt	<ul style="list-style-type: none"> <li>• Basale Erfahrung der Tier- und Pflanzenwelt in unserem Alltag und in der nächsten Umgebung</li> </ul>
<b>Unterstufe</b>	<p><i>(Aufbauend auf den Zielen der Eingangsstufe)</i></p> <p>Umgang und erste Kenntnisse mit der Tier- und Pflanzenwelt</p>	<ul style="list-style-type: none"> <li>• Anleitung zur Pflege von Pflanzen im Klassenraum</li> <li>• Umgang mit Tieren und Kennenlernen erster Verhaltensregeln</li> </ul>
<b>Mittelstufe</b>	<p><i>(Aufbauend auf den Zielen der Unterstufe)</i></p> <p>Vertiefung im Umgang mit der Tier- und Pflanzenwelt</p>	<ul style="list-style-type: none"> <li>• Möglichkeit zur Kooperation mit Kinderbauernhöfen in der Umgebung? Idee von Patenschaften, die weitergegeben werden</li> <li>• Tierpflege konkret</li> <li>• zunehmend selbstständige Pflege von Pflanzen im Klassenraum</li> </ul>
<b>Oberstufe</b>	<p><i>(Aufbauend auf den Zielen der Mittelstufe)</i></p> <p>Kennen und Zuordnen von Tieren und Pflanzen unter verschiedenen Aspekten</p>	<ul style="list-style-type: none"> <li>• Projekte zum Nahrungskreislauf</li> <li>• Klassenbeet im Schulgarten</li> <li>• Unterscheidung von Nutz- und Zierpflanzen</li> <li>• projektbezogene Ausflüge</li> </ul>
<b>Abschlussstufe</b>	<p><i>(Aufbauend auf den Zielen der Oberstufe)</i></p> <p>Anwenden der erlernten Kompetenzen und Nutzung im Alltag</p>	<ul style="list-style-type: none"> <li>• Werkstattunterricht</li> <li>• Praktika</li> <li>• Schulgarten</li> </ul>